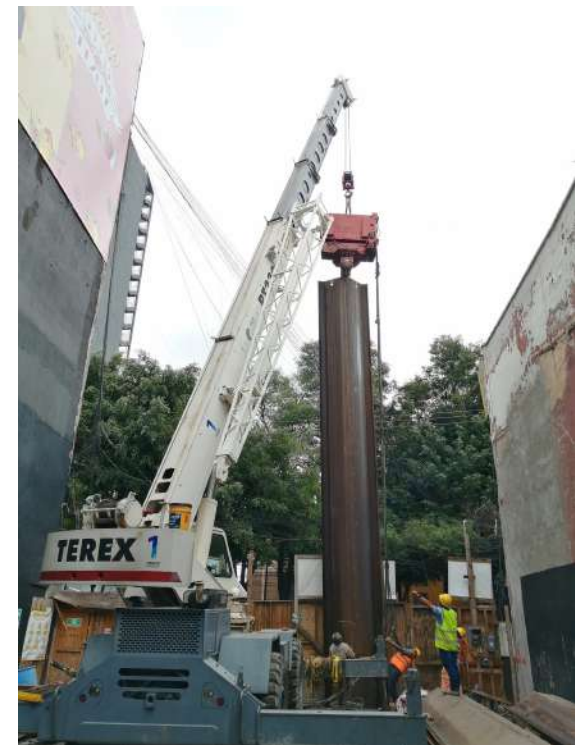




PILOTES Y TABLAESTACA DE ACERO.

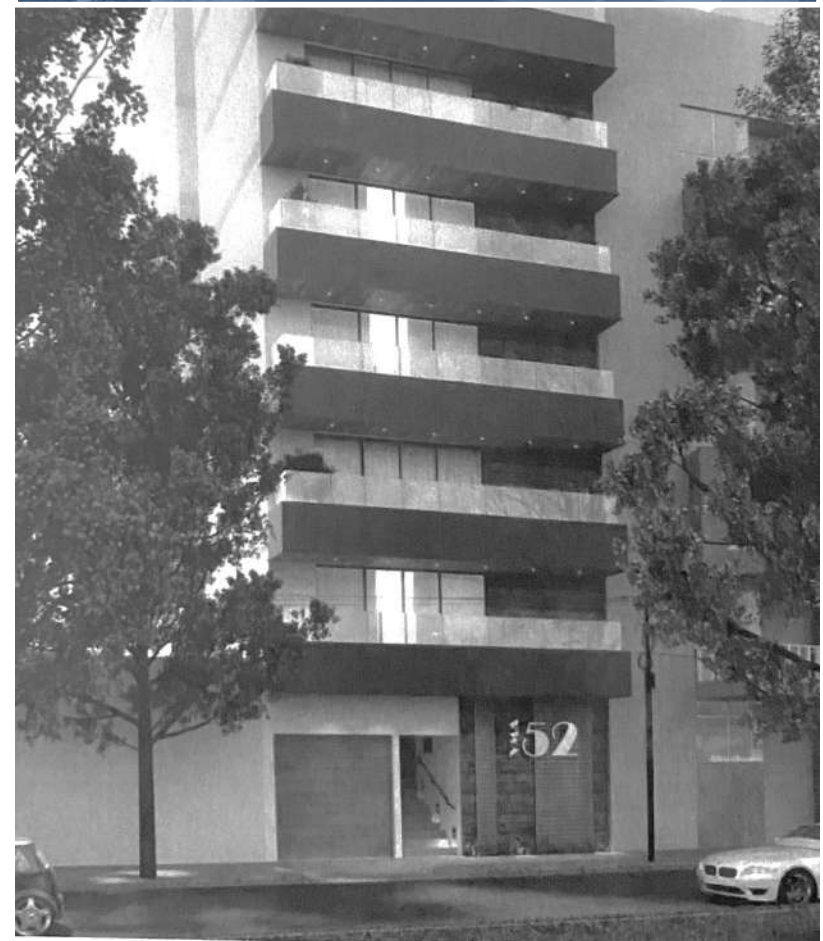
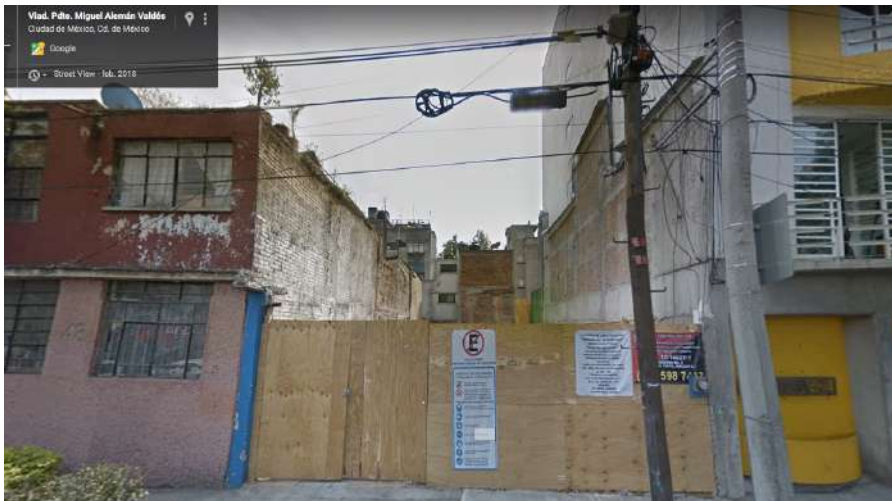


ESC SUELOS Y CIMENTACIONES SA DE CV



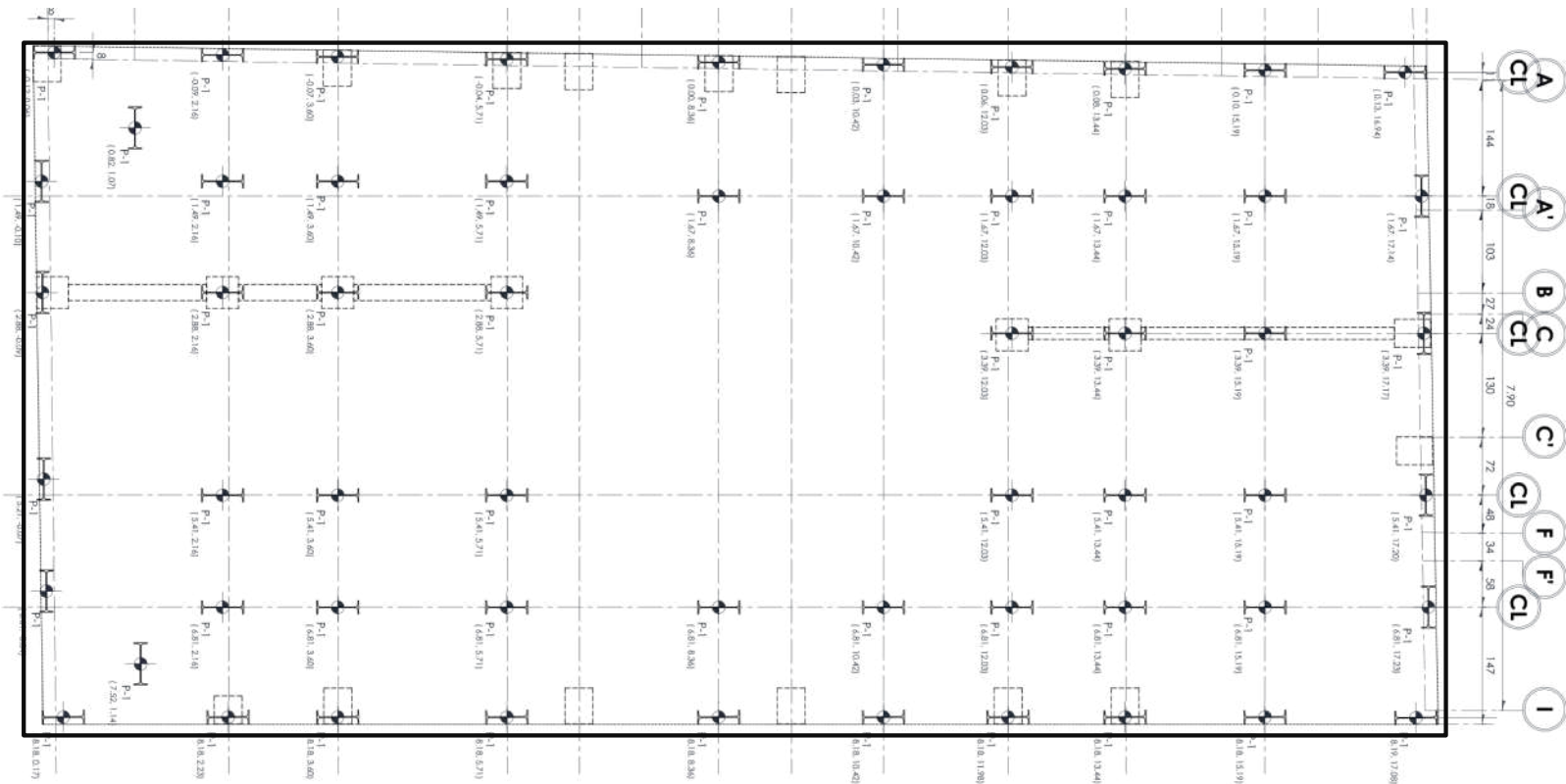


- Edificio Residencial de 8 Niveles y 1 Sótano
- Dimensiones del predio 8.0 m X 17m



PROYECTO VIADUCTO 52, CDMX

- 58 Pilotes de Acero W21X44Lb/ft de 24m de longitud, hincados a la cota -27.00
- Estructura del edificio de concreto armado



HINCADO PILOTES DE ACERO

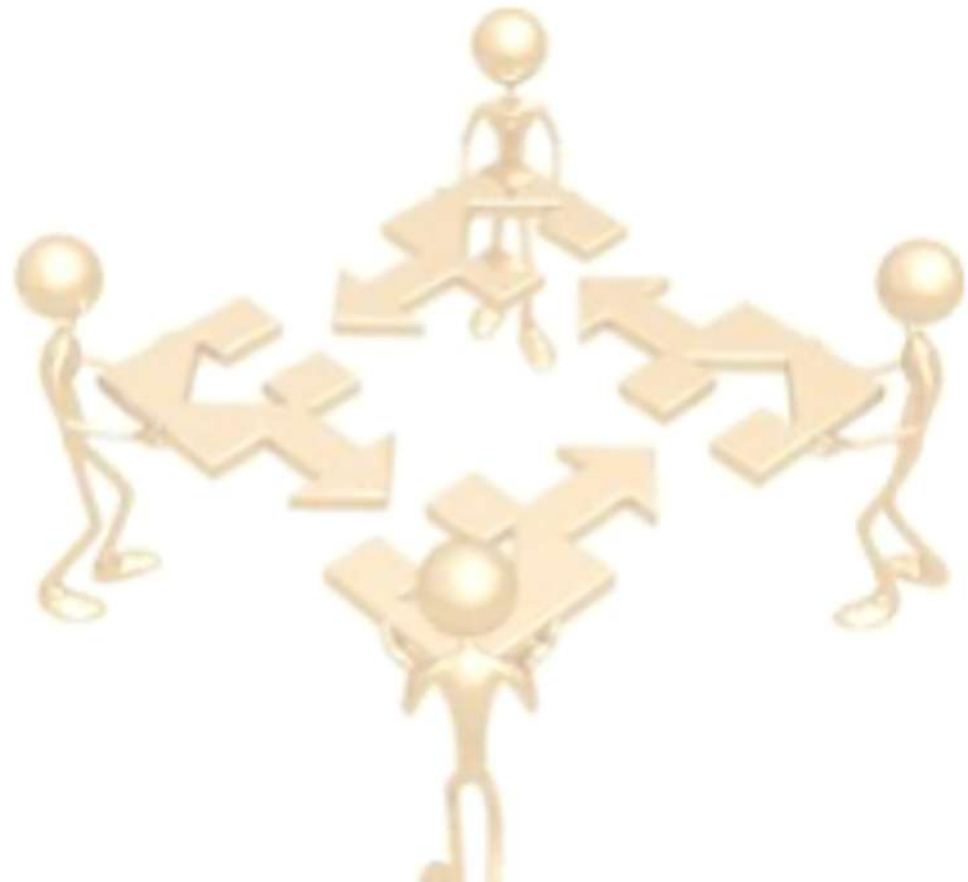
ACTIVIDADES PRINCIPALES

- PRE CONSTRUCCIÓN
- PREPARACIÓN DEL EQUIPO
- TRASLADO E INSTALACIÓN
- TRAZO
- HABILITADO DE PILOTES
- HINCADO DE PILOTE 1ª SECCIÓN
- SOLDADURA DE UNIÓN
- PRUEBAS DE SOLDADURA
- HINCADO PILOTE 2ª SECCIÓN
- HINCADO CON SEGUIDOR PARA LLEGAR AL DESPLANTE DE PROYECTO



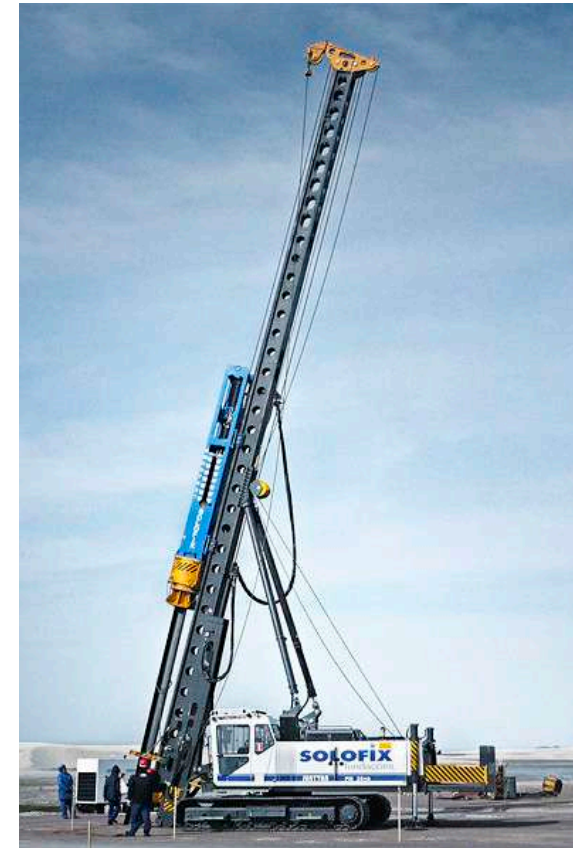
PRE CONSTRUCCIÓN

- VISITA DE OBRA
- ALCANCES DE CONTRATO
- ESPECIFICACIONES DE PROYECTO
 - MECANICA DE SUELOS
 - PROYECTO EJECUTIVO
 - NORMATIVIDAD
- PLAN DE EJECUCIÓN
- ASIGNACIÓN DE RECURSOS
 - EQUIPO Y HERRAMIENTA
 - PERSONAL
- COSTOS



EQUIPOS DE HINCADO

- MARTILLOS DE IMPACTO
 - CAIDA LIBRE
 - COMBUSTIÓN INTERNA
 - SISTEMA HIDRÁULICO

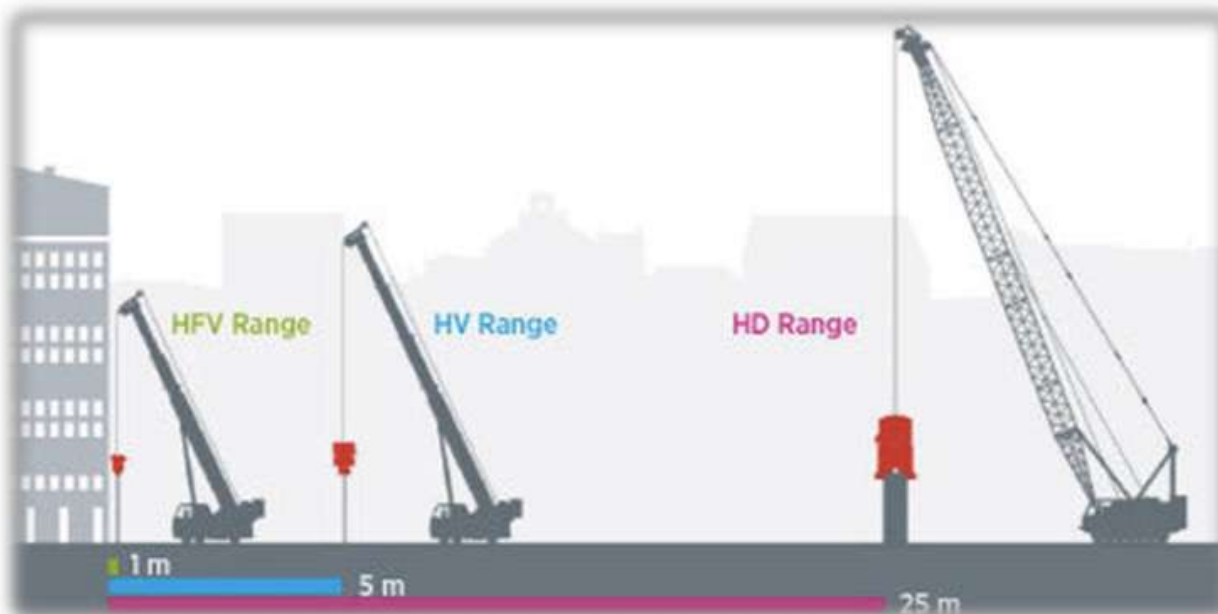
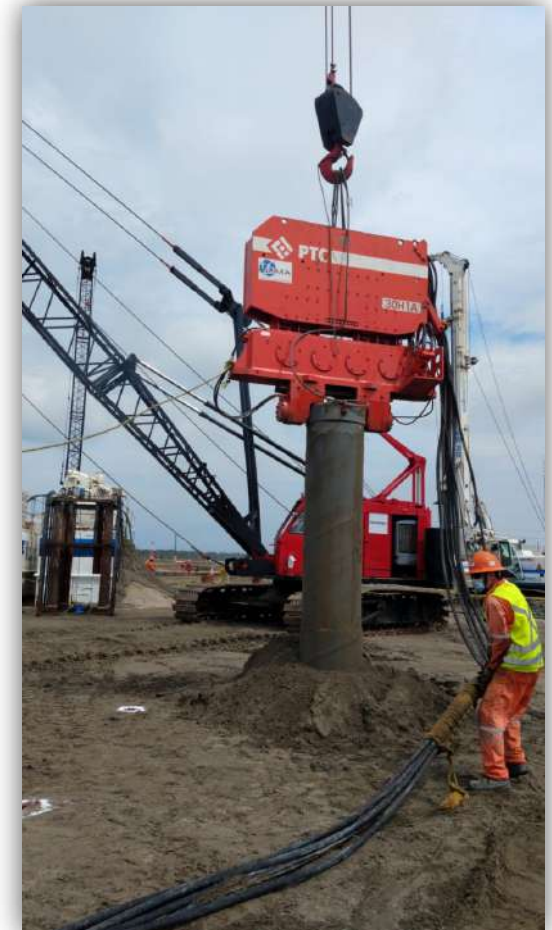


EQUIPOS DE HINCADO

- VIBRO HINCADORES
 - FRECUENCIA ESTÁNDAR
 - ALTA FRECUENCIA
 - FRECUENCIA VARIABLE



H / HD de Frecuencia media.
HV de alta frecuencia.
HFV de alta frecuencia variable.



PREPARACIÓN E INSTALACIÓN DEL EQUIPO

- REVISIÓN DE EQUIPO MAYOR
- REVISIÓN EQUIPO MENOR
- REVISIÓN DE ACCESORIOS Y HERRAMIENTA
- EQUIPO DE SEGURIDAD E HIGIENE
- PROGRAMACIÓN Y LOGISTICA DEL TRASLADOS DE EQUIPO Y HERRAMIENTA



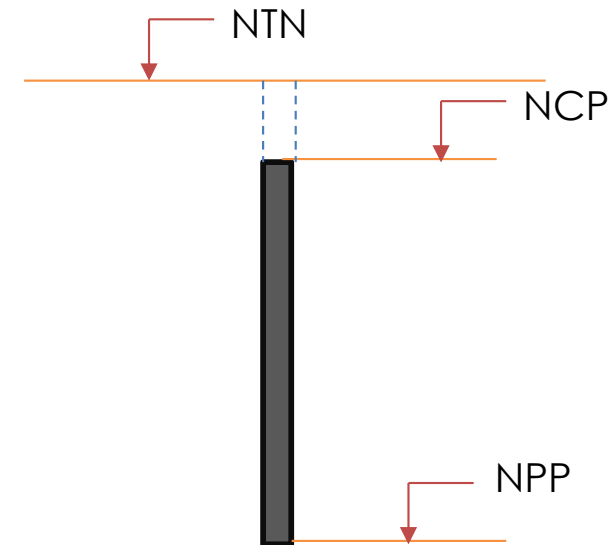
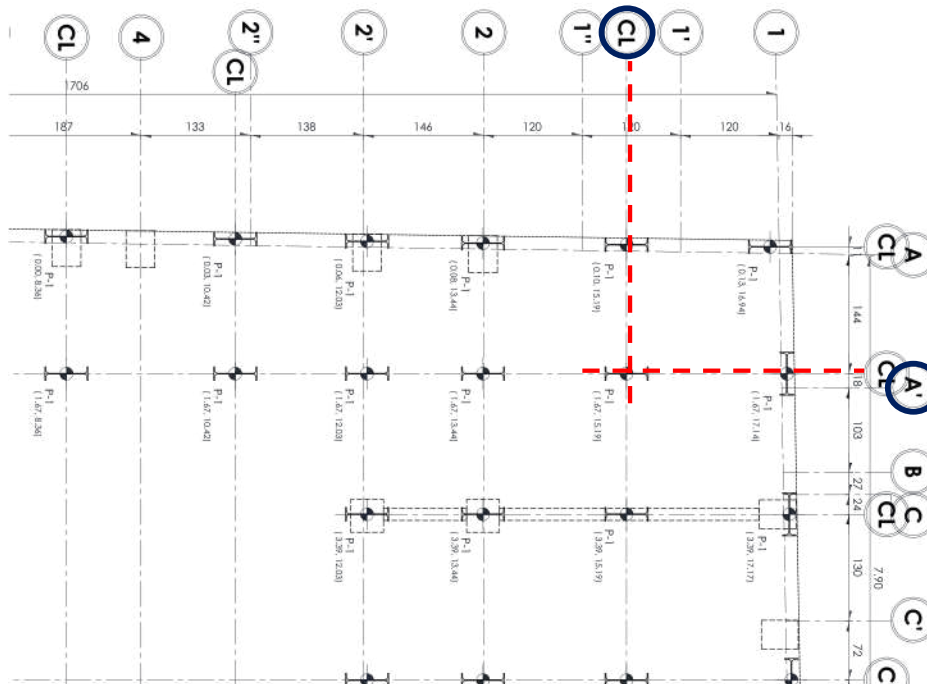
Grúa Telescópica de 30 Ton



Vibrohincador PTC 7HF y central de potencia

TRAZO Y LOGISTICA DE ATAQUE

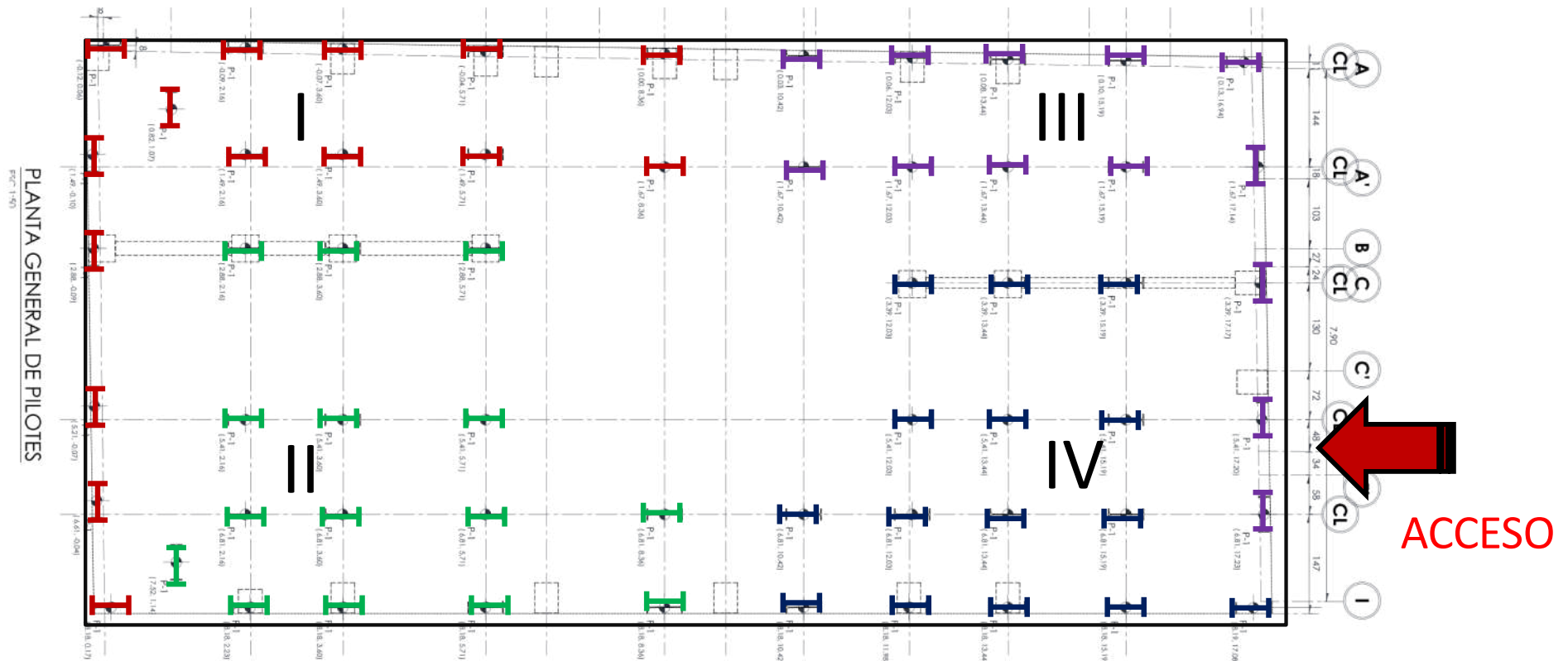
- **TRAZO**
- **NIVELES DE HINCADO**
- **LOGISTICA DE ATAQUE**



TRAZO Y LOGISTICA DE ATAQUE

- TRAZO
- NIVELES DE HINCADO
- LOGISTICA DE ATAQUE

- Acceso de obra
- Dimensiones del equipo y pilotes
- Niveles de Hincado
- Prioridad constructiva siguientes etapas
- Rendimientos



HINCADO PILOTES DE ACERO

- HABILITADO DE PILOTES
- HINCADO DE PILOTE 1ª SECCIÓN



HINCADO PILOTES DE ACERO

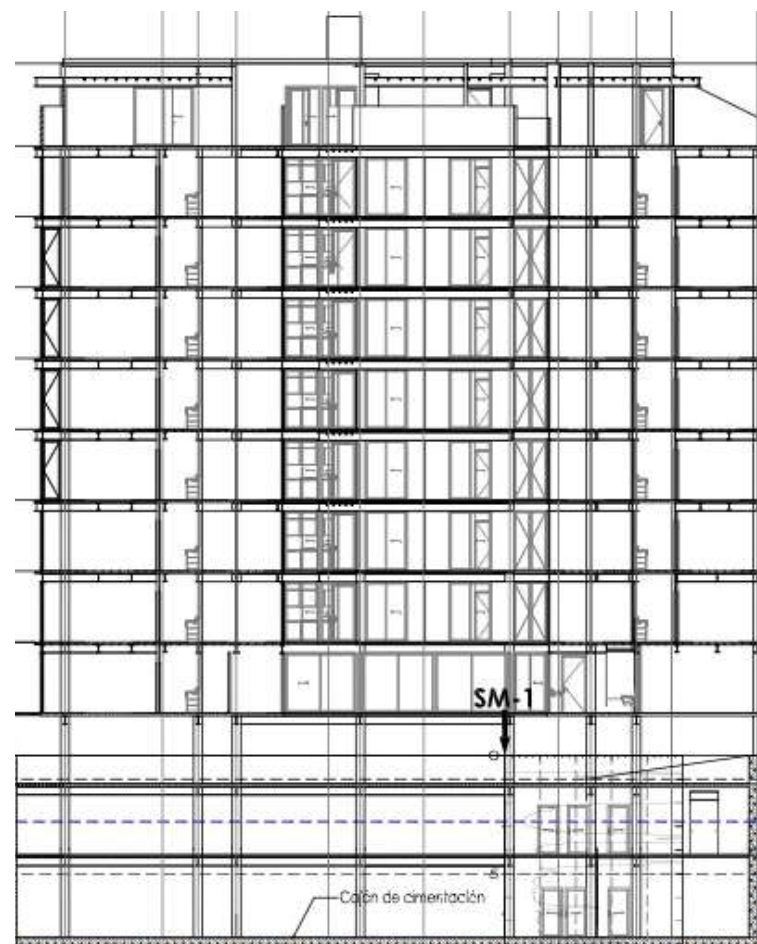
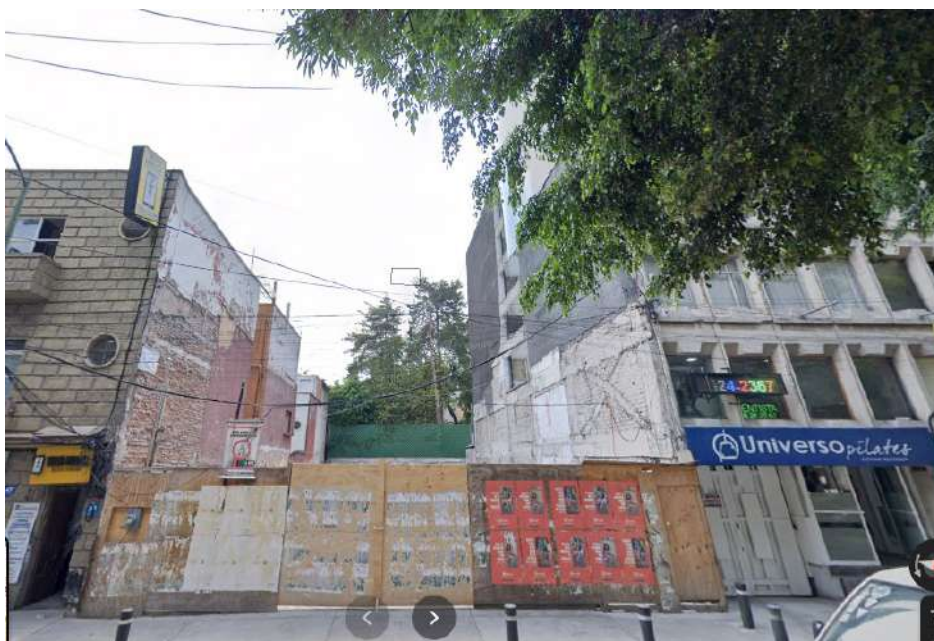
- SOLDADURA DE UNIÓN
- PRUEBAS DE SOLDADURA
- HINCADO 2ª SECCIÓN
- HINCADO CON SEGUIDOR PARA LLEGAR AL DESPLANTE DE PROYECTO



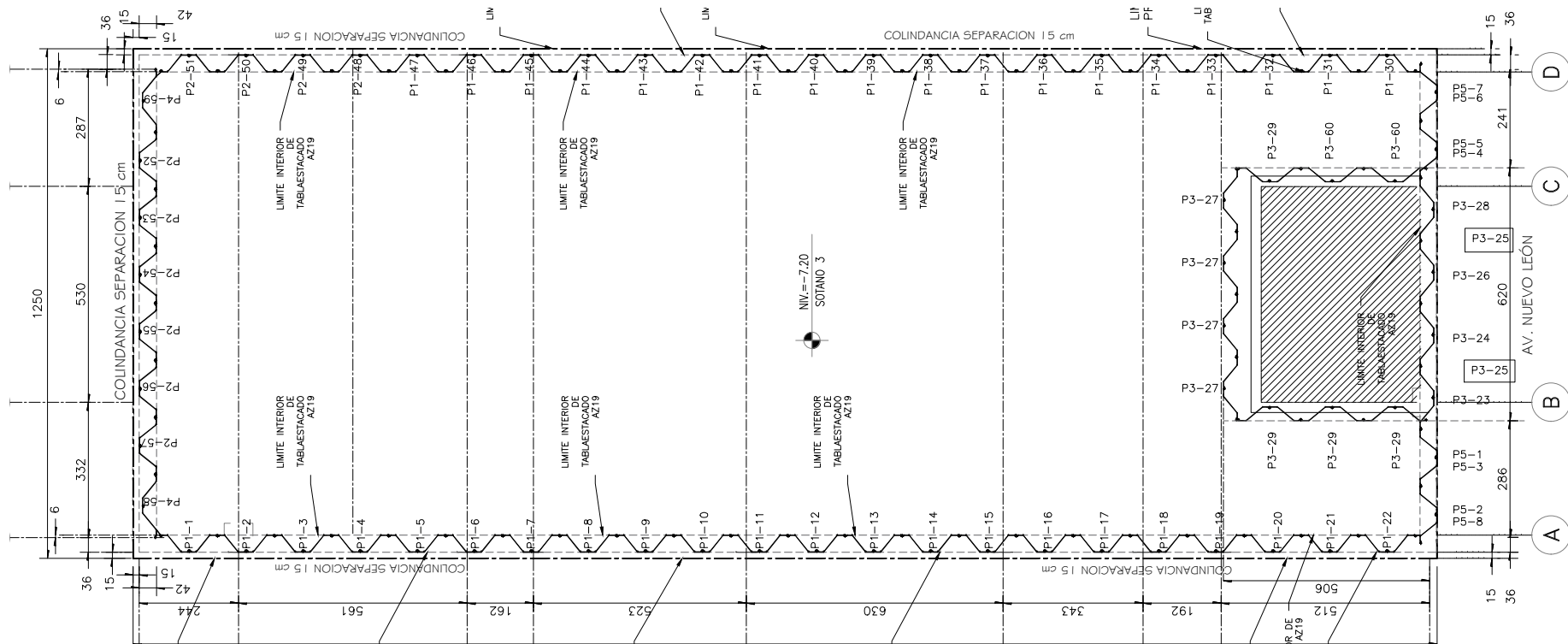
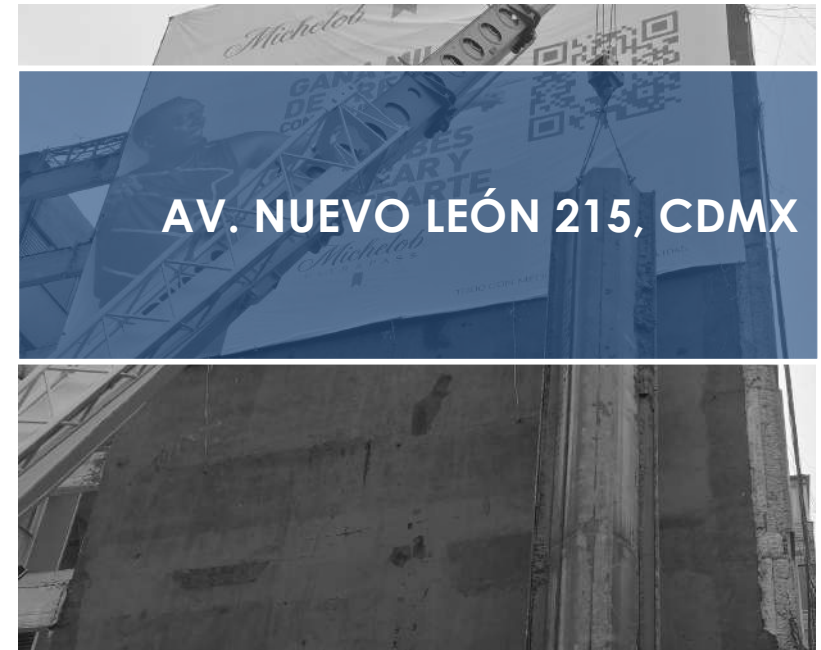


AV. NUEVO LEÓN 215, CDMX

- Edificio Residencial de 8 Niveles y 2 Sótanos
- Dimensiones del predio 12.50 m X 32m



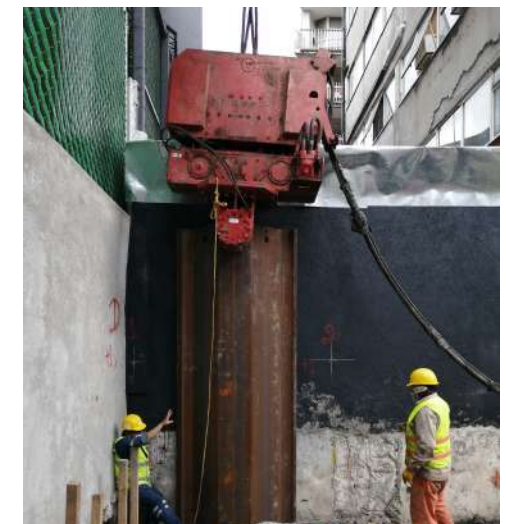
- 126 Tabla estaca tipo AZ 19 de 12.20m de longitud, hincadas a la cota -13.00
- Estructura del edificio de Acero



HINCADO TABLAESTACA

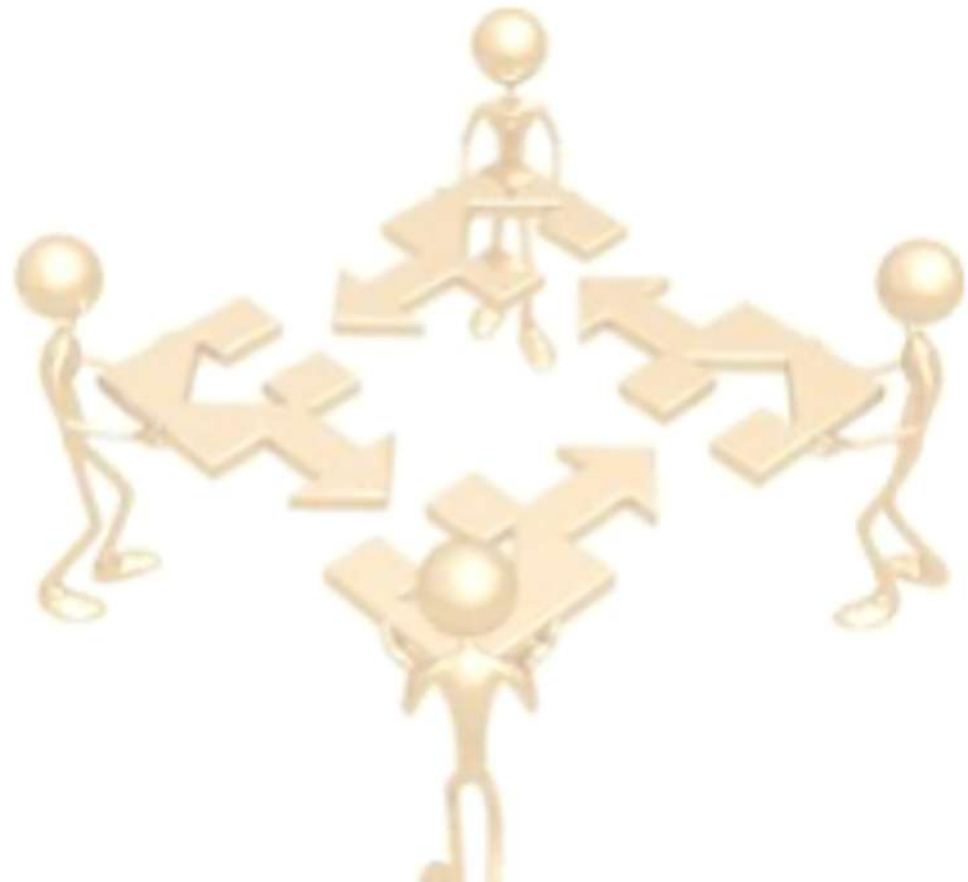
ACTIVIDADES PRINCIPALES

- PRE CONSTRUCCIÓN
- PREPARACIÓN DEL EQUIPO
- CONSTRUCCIÓN DE BROCAL
- TRASLADO E INSTALACIÓN
- TRAZO
- HABILITADO DE TABLAESTACA
- PERFORACIÓN PREVIA
- HINCADO DE TABLAESTACA



PRE CONSTRUCCIÓN

- VISITA DE OBRA
- ALCANCES DE CONTRATO
- ESPECIFICACIONES DE PROYECTO
 - MECANICA DE SUELOS
 - PROYECTO EJECUTIVO
 - NORMATIVIDAD
- PLAN DE EJECUCIÓN
- ASIGNACIÓN DE RECURSOS
 - EQUIPO Y HERRAMIENTA
 - PERSONAL
- COSTOS



PREPARACIÓN E INSTALACIÓN DEL EQUIPO

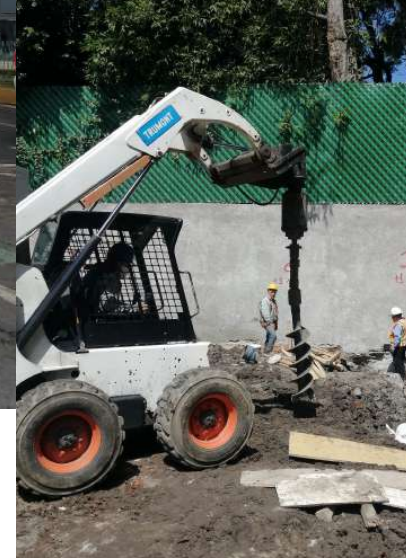
- REVISIÓN DE EQUIPO MAYOR
- REVISIÓN EQUIPO MENOR
- REVISIÓN DE ACCESORIOS Y HERRAMIENTA
- EQUIPO DE SEGURIDAD E HIGIENE
- PROGRAMACIÓN Y LOGISTICA DEL TRASLADOS DE EQUIPO Y HERRAMIENTA



Vibrohincador PTC 13HF y central de potencia



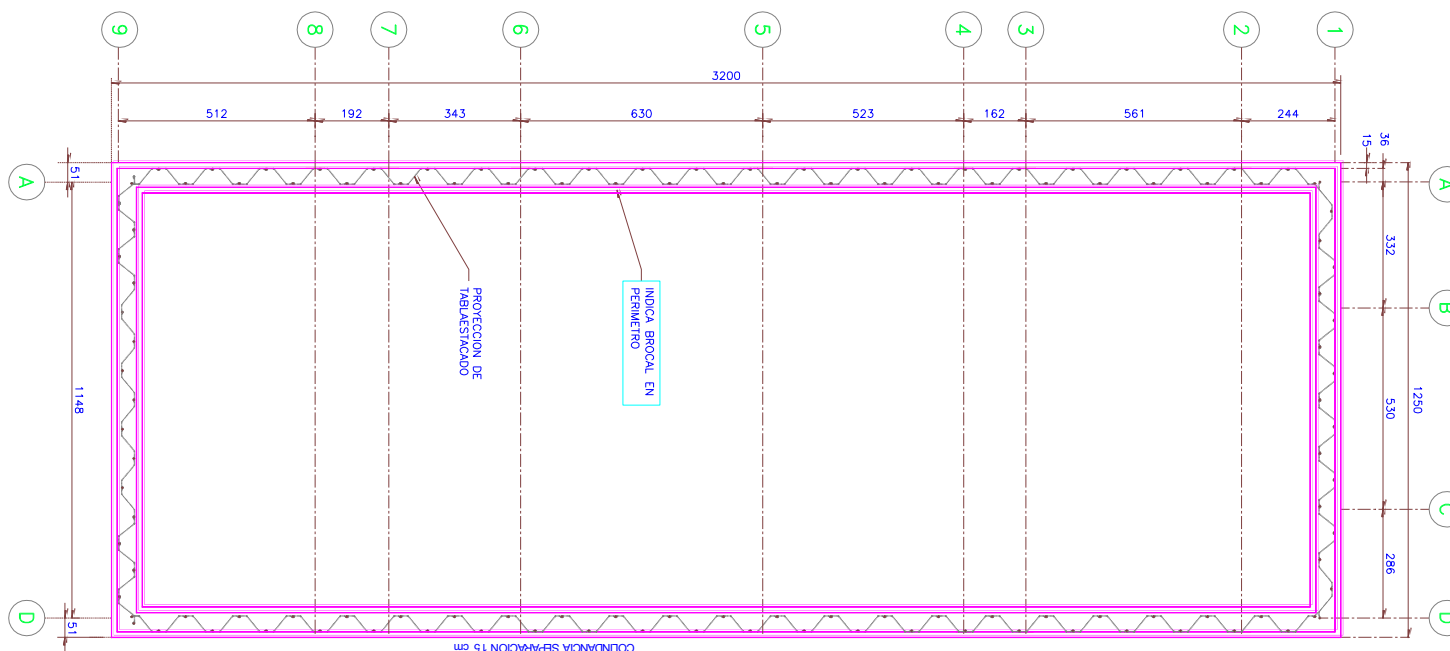
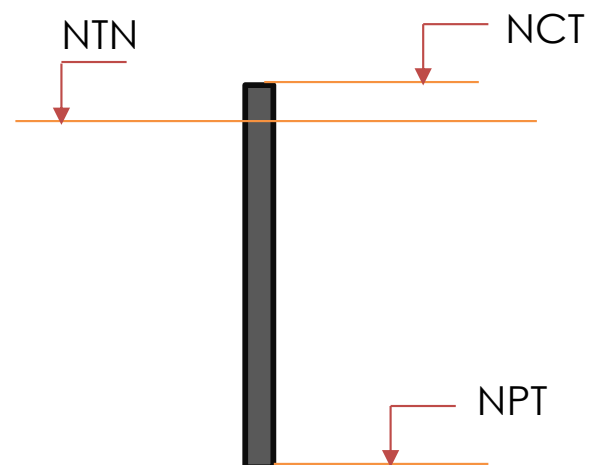
Grúa Telescópica de 40 Ton



Mini Perforadora

TRAZO Y LOGISTICA DE ATAQUE

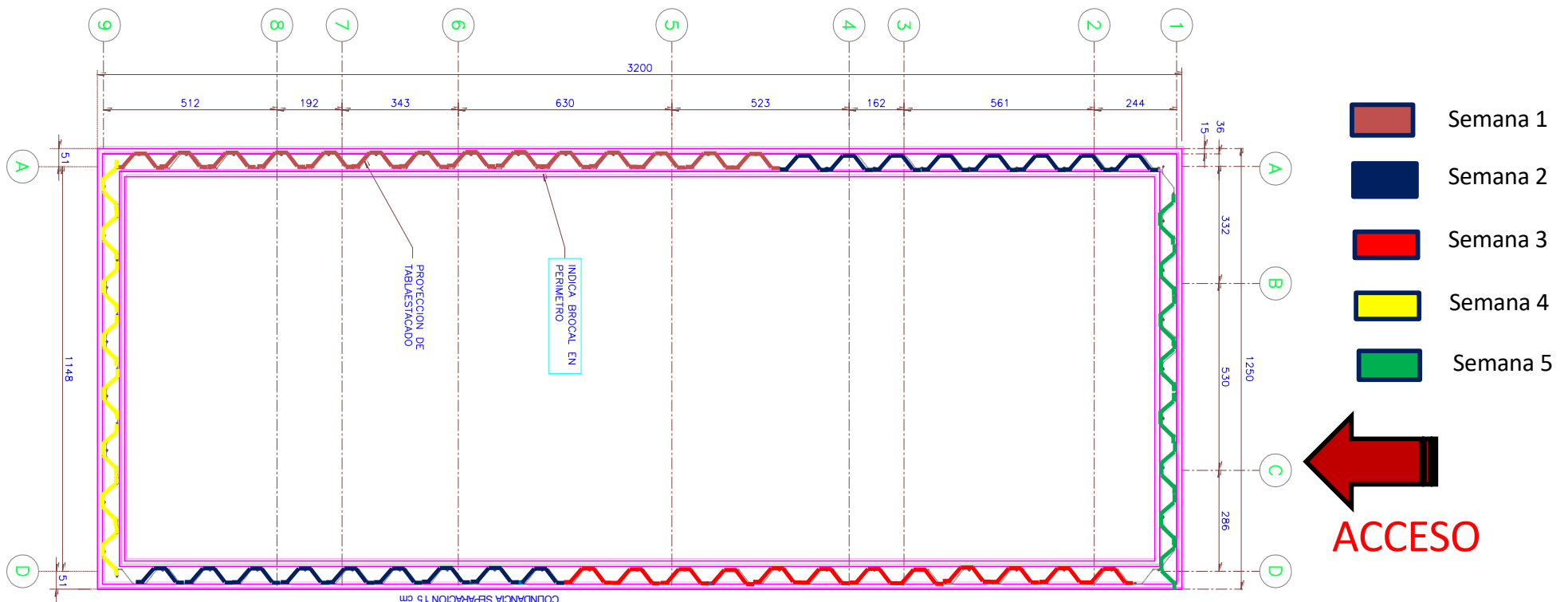
- TRAZO
- NIVELES DE HINCADO
- LOGISTICA DE ATAQUE



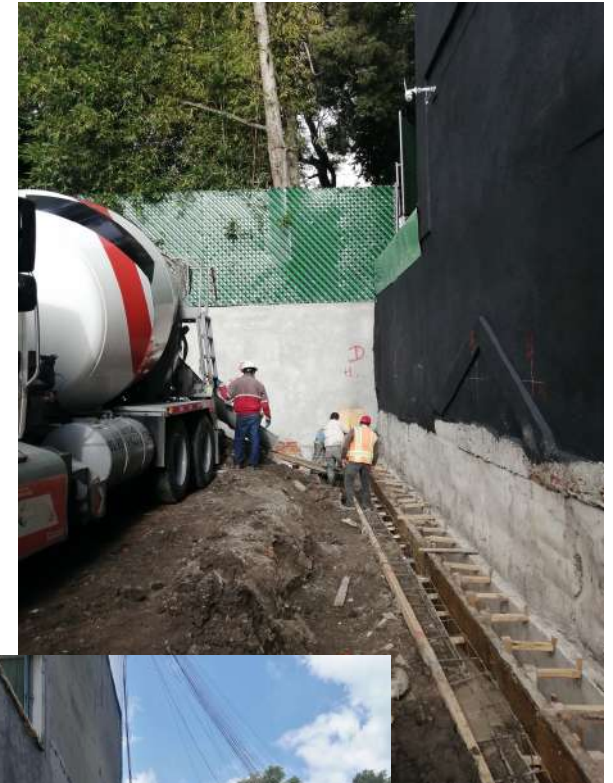
TRAZO Y LOGISTICA DE ATAQUE

- TRAZO
- NIVELES DE HINCADO
- LOGISTICA DE ATAQUE

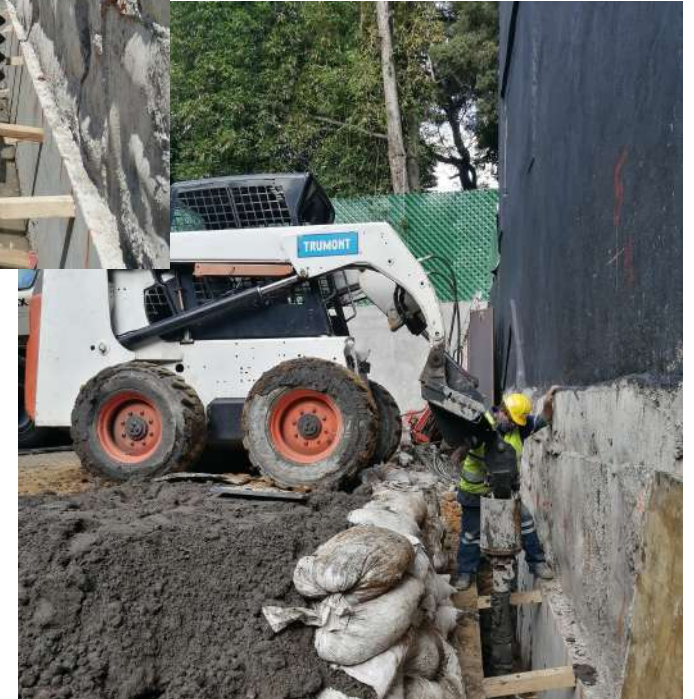
- Acceso de obra
- Dimensiones del equipo y Tablaestaca
- Niveles de Hincado
- Prioridad constructiva del cliente
- Restricciones de la obra
- Rendimientos



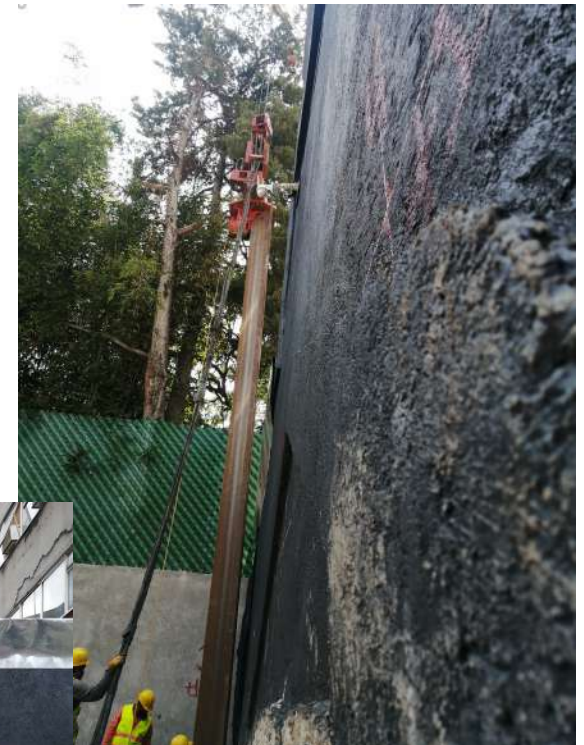
CONSTRUCCIÓN BROCAL



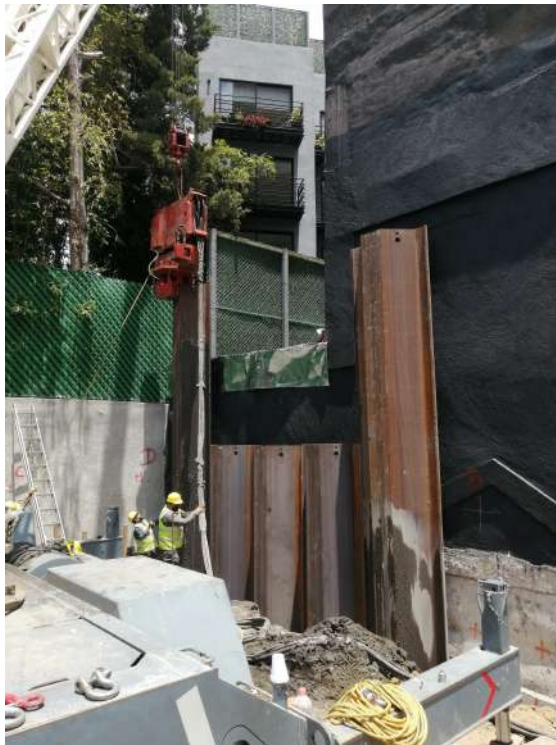
PERFORACIÓN PREVÍA



HINCADO DE TABALESTACA



HINCADO DE TABALESTACA





ESC SUELOS Y CIMENTACIONES SA DE CV CIMENTACIÓN PROFUNDA

- Asesoría y Consultoría
- Supervisión
- Gestión de Proyectos
- Construcción

Contáctanos:

Tel. 55 1377-5916

esoto@escimentaciones.com.mx

www.escimentaciones.com.mx

Ing. Enrique Soto Meneses



GRACIAS....

Contacto:

Tel. 55 1377-5916

esoto@escimentaciones.com.mx

www.escimentaciones.com.mx

Ing. Enrique Soto Meneses